



FluorTech

Leverandør af reservedele og pakkemaskiner

PTFE Tapes

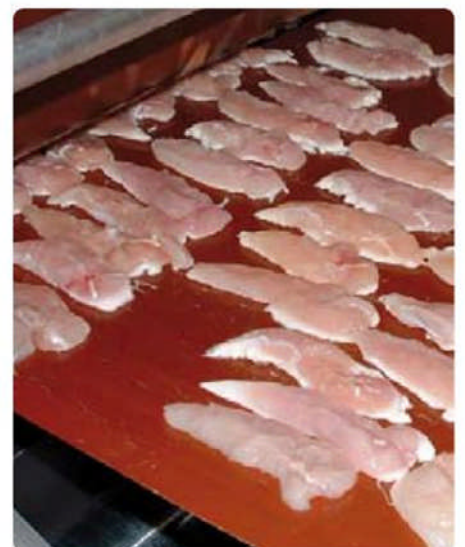
Svejsetråde

PTFE stegebånd

Afskæringsknive

Tandremme

Silikone Gummi

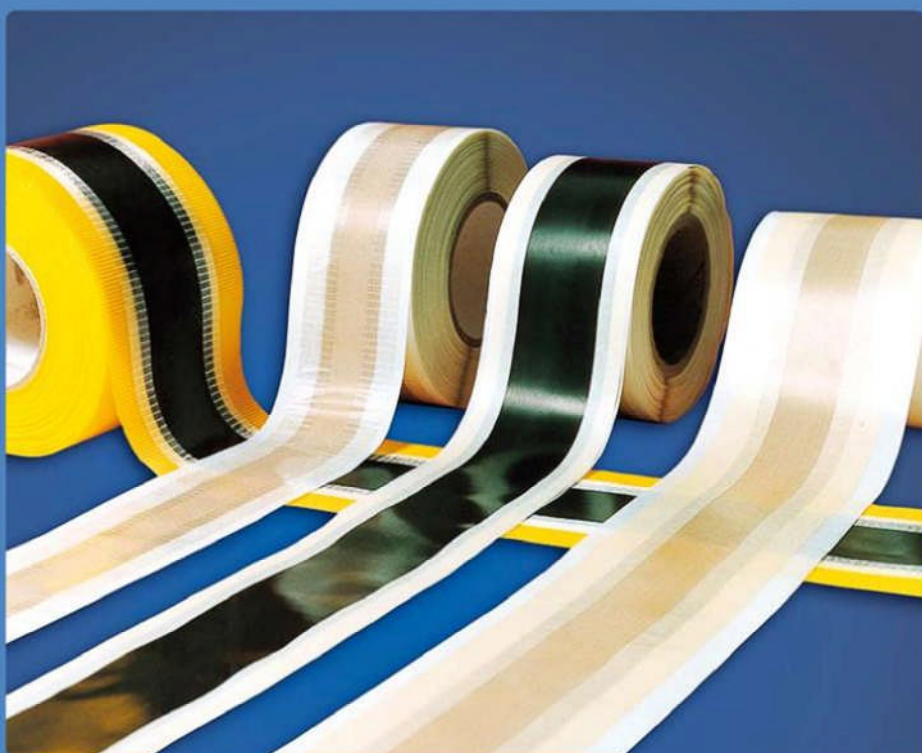


Hvad du har brug for – vi har det

PTFE tapes

PTFE belagt glasfi ber.

Vi har en meget omfattende bestand af både klæbende og ikke klæbende PTFE belagt glasfi ber folier og svejsetråde og svejsebånd. Vi skærer, klipper og svejser disse materialer på vores egen fabrik i Holland, og alle ønskede mængder og design er direkte tilgængelige fra lager.



Svejsetape og Zone tape

Svejsetape / Zonetape, der er sammensat af et stykke PTFE-belagt glasfi ber, der i begge sider er forsynet med et klæbebånd, der på hver side igen er forsynet med en beskyttelsesfolie.

Vi har en lamineringsmaskine, der gør os i stand til at fremstille denne tape i en hvilken som helst størrelse, og du kan vælge mellem forskellige klæbekanter såsom:

Svejsetråde

Vi er leveringsdygtige i endeløse rustfri stål - svejsebånd både med og uden PTFE belægning Svejsebånd lavet af 80/20 nikkel/chrom med enten kobber eller sølvender efter ønske PTFE belægning efter kundespecifi cerede ønsker.

Vi leverer alle typer af svejsetråd på ruller.

Svejsebånd i alle ønskede mål med sølv eller kobberender.

PTFE belagte i diameterne 0,7 - 1 mm.

Vi kan tilbyde PTFE - belægning af eksisterende svejseredskaber.



PTFE belagt, Stegeunderlag til fødevarer og Slip let bånd :

Vi leverer en komplet vifte af PTFE belagt bånd til stegning og grill. Specielt lavet til grill udstyret på Berief, Formcook samt Koppens maskiner etc.

Vi fremstiller alle PTFE transportbånd på vores egen fabrik, i alle ønskede dimensioner og design.

Vi klargør dem fuldstændig til svejsning:

Vi kan tilbyde dem:



We can offer you:



Standard grill PTFE



PTFE - food/sort



Lamineret bånd - 1



Lamineret bånd - 2

Bånd til meget attraktive priser og korte leveringstider



Svejsning udstyr:

Bruger du stadig et jern til at montere dine bånd?

Vi kan tilbyde dig en svejsetrykmaskine der kan presse PTFE båndet i en proces i ca. 15 minutter.

Fordele:

- Bedre udbytte - Tidsbesparende, sparer stop i produktionen - Bedre for dit helbred.

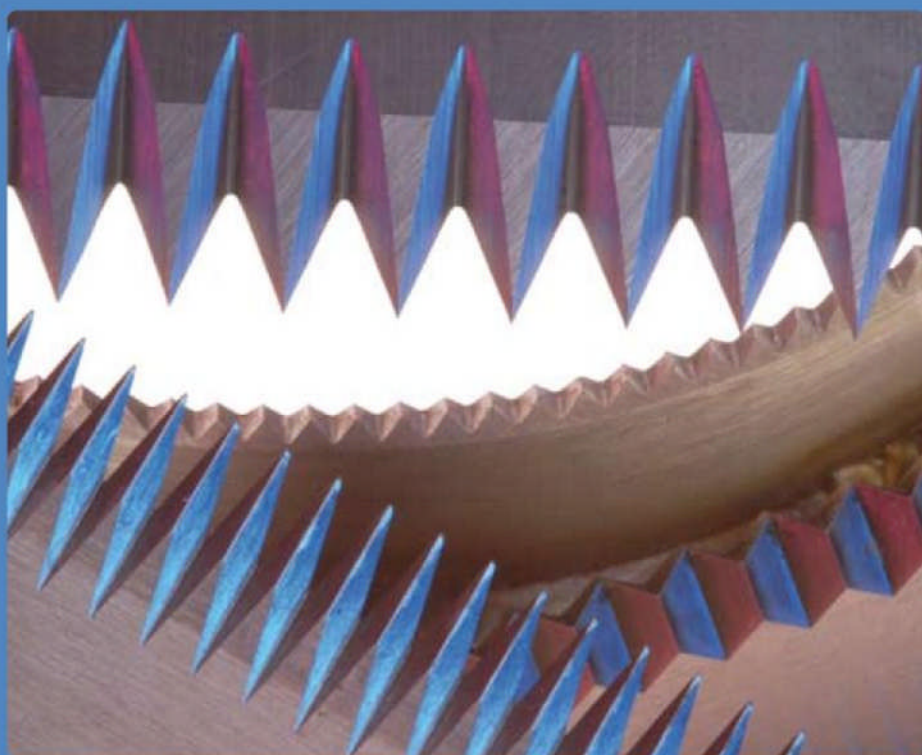
Vi kan tilbyde følgende størrelser: 800mm, 1000mm, 1200mm, 1400mm og 1600mm

For yderligere information kontakt os.



Knive til Formfylding forsegling bagemaskiner

Vi leverer et komplet program af maskinknive, der er mest anvendt på en lang række af pakkemaskiner såsom: Rovema, Bosch, Aquarius, Sandiacre, Innotech, Multivac, Tiro-mat, Omori, Dixi og andre.



Firkant knive

Firkant knive, er produceret i flere dimensioner og gennemførelse af flere mærker såsom; Sealpack, Ilpra, Mondini, Caveco, Reepack ect. Knivene er fremstillet i rustfrit stål materiale og helt glat samling.

Vi fremstiller firkantet knive efter Deres ønske eller tegning. Vi rådgiver og udvikler sammen med maskinbyggere, fremstiller knive for at forbedre resultaterne for opskæring og med den senest udviklet film.

For mere information kontakt os venligst, eller besøg vores hjemmeside.

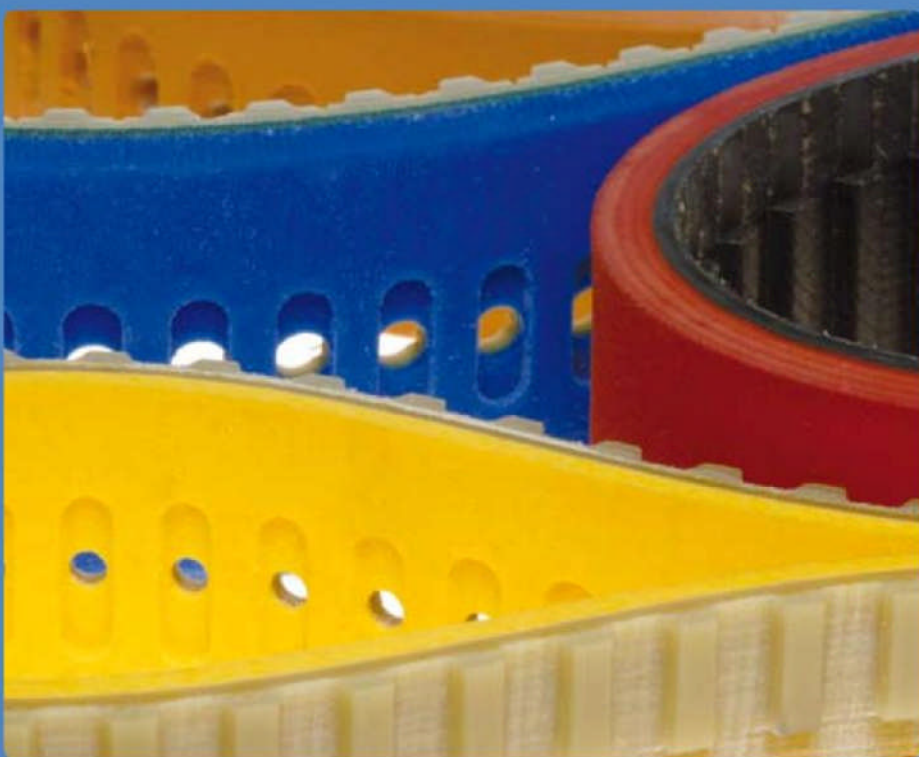




Tandremme

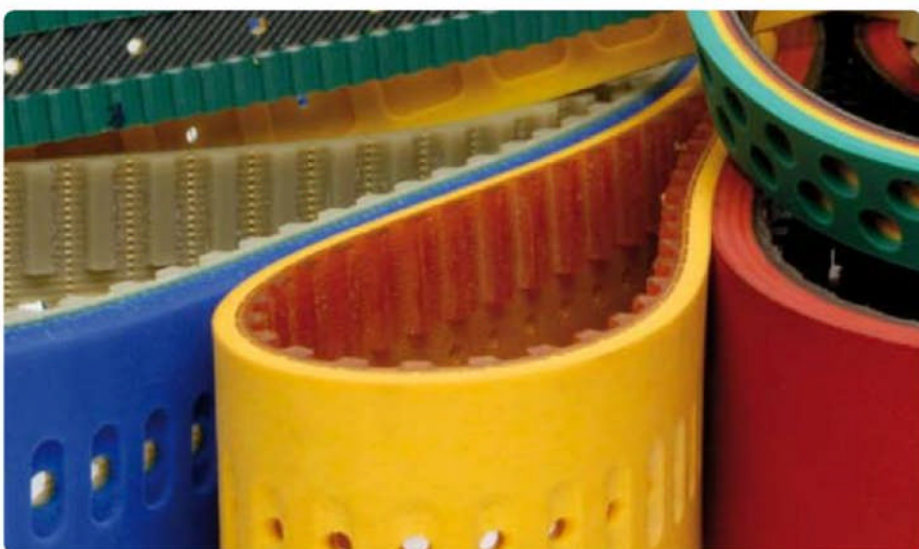
Tandremme anvendes i lodret fødevaremaskiner for at pakke forskellige fødevarer, konfekture og kemiske sektorer. Typisk produkter som slik, ost, kaffe, te, snacks, kiks, makaroni osv. Kan pakkes af dette udstyr. Normalt er der to bånd for hver maskine en på hver side af fylderøret.

Båndene trækker filmen frem, papir eller folie over metal røret for at danne en pose, papir eller film, der fyldes og forsegles. Ofte er båndet perforeret med huller og fræsere specielt for vakuum.



Båndet er fremstillet af PU / gummi- timing bånd eller fladt bånd belagt med en polyurethan eller natur gummi belægning. Coveret kan være endeløs (ingen svejsning eller samling), eller svejst. Båndet er altid plan og med en ens tykkelse.

På grund af variationer af emballage (plast, papir, folie), og varierende overflade, med vakuum huller, anvendes der for at få god friktion og glat kørende af emballage filmen.



NR (Linatex)-Gummi, belagt bæltter giver en høj friktions overflade, og giver et stort slid, og slidtage modstand.

PU-gummi, belagt bånd giver en lavere friktions overflade, men har meget stort slid, og slidtage modstand.

SB Silikon-gummi, belagt bånd giver en høj overflade, men har meget stort slid, og slidtage modstand.

Silikone Gummi

Vi leverer silikonegummi produkter til et komplet program såsom:

Silikone:

- plader (massive og skum)
- profiler (massive og skum) - rør
- silikone belagt glasfiber rør



Egenskaber:

Temperatur område:

Standard kvalitet transparent

-60 °C to 180 °C

Rød/brun

-60 °C to 250 °C

HT Opak cremefarvet

-60 °C to 300 °C

Hårdhed:

Massiv standard

40 - 60 ± 5° grader shore ,

Skum

7 to 13° grader shore A

Leverings program:

Vi leverer en række af silikone plader, rørprofiler direkte fra lager i Holland. Fra vores eget produktionsanlæg i Holland, kan vi tilbyde produkt med lukket huller af ark i alle former og størrelser efter ønske.

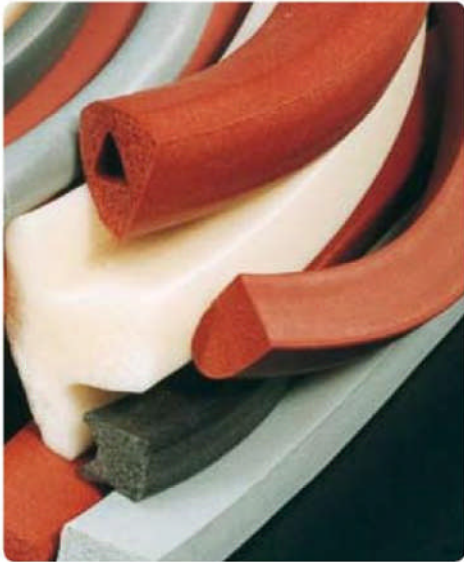


Standard størrelser:

På FluorTech's hjemmeside findes en liste over tilgængelige størrelser og dimensioner som kan leveres direkte fra lager i Holland

- Leverings muligheder silikone i ark, (massiv og skum)
- Leverings muligheder silikone profil (massiv og skum).
- Leverings muligheder silikone rør (massive).





Type	Tykkelse	Vareprøve
PTFE glasvæv 008	0,8 mm	
PTFE glasvæv 013	0,13 mm	
PTFE glasvæv 015	0,15 mm	
PTFE glasvæv 025	0,25 mm	
PTFE glasvæv 013 Sort antistatisk	0,13 mm	

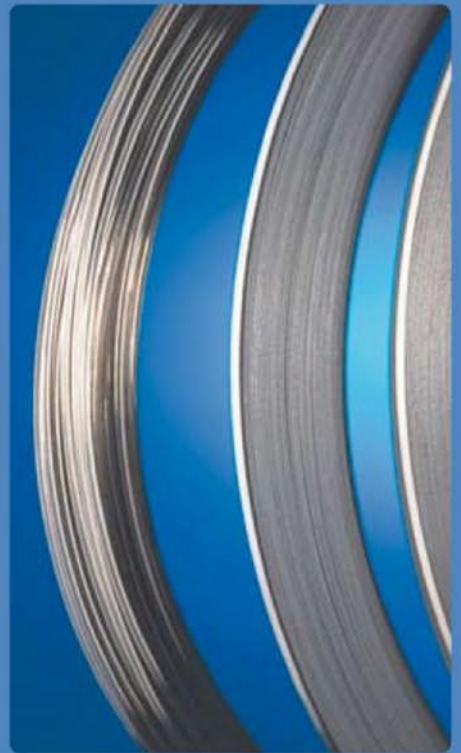
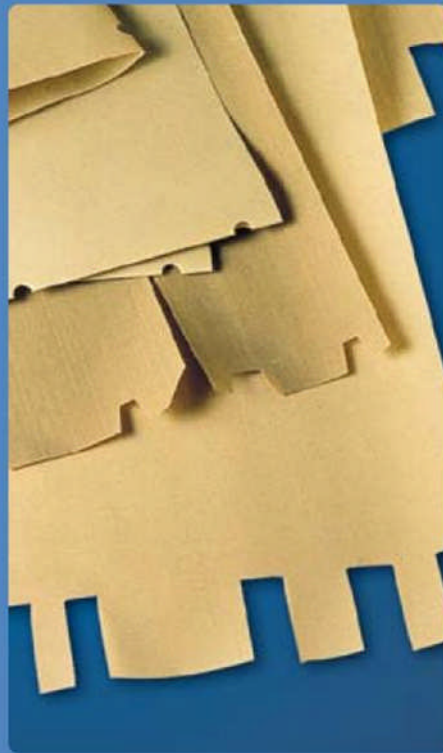
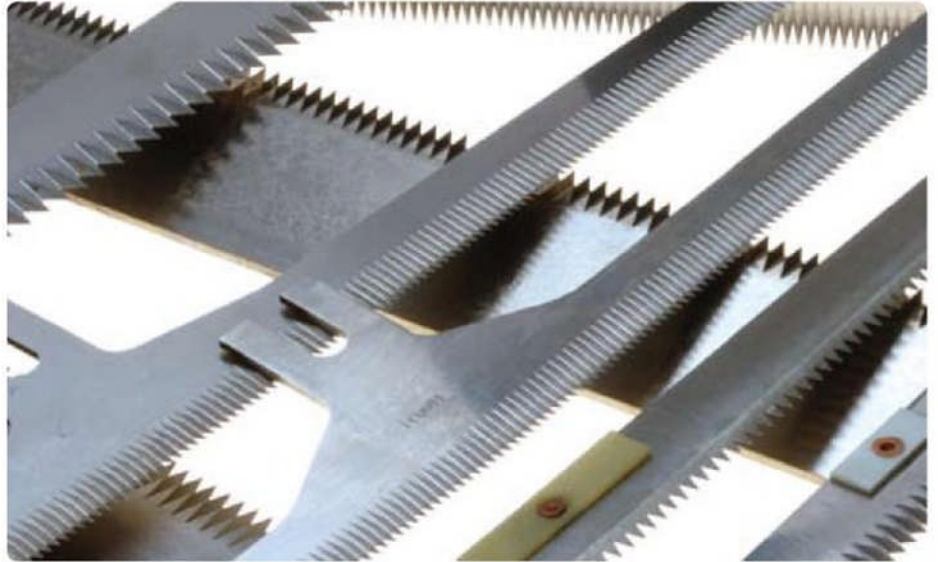


PTFE glasvæv 008S Selvklæbende på én side	0,08 mm	
PTFE glasvæv 013S Selvklæbende på én side	0,13 mm	
PTFE glasvæv 015S Selvklæbende på én side	0,15 mm	
PTFE glasvæv 025S Selvklæbende på én side	0,25 mm	
Duplex svejsetape Type 100-5S (C-15) svejsbredde 15/45mm	0,13 mm	



PTFE procesbånd	Tykkelse	vareprøve
PTFE glasvæv 068-1	0,68mm	
PTFE Net bånd Maskest 1x1mm	0,70mm	
PTFE Net bånd Maskest 4x4mm	0,90mm	
PTFE Net bånd Maskest 5x5mm	1,20mm	

De viste vareprøver viser kun et udsnit af vort lagerprogram.



FluorTech

Newtonstraat 20

NL-1704 SB Heerhugowaard

Tlf. (+31) 72.57.456.44

Fax. (+31) 72.57.174.17

[Email. info@fluortech.nl](mailto:info@fluortech.nl)

[Web. www.fluortech.nl](http://www.fluortech.nl)

